

DECÁLOGO RSC BOREAL COMUNICACIONES

Ética empresarial: La empresa opera con integridad, transparencia y respeto por los derechos humanos, laborales y ambientales. Boreal Comunicaciones se esfuerza por establecer relaciones de confianza con sus clientes, proveedores, empleados y la comunidad en general.

Cumplimiento de leyes y normas: Boreal Comunicaciones cumple con todas las leyes y regulaciones aplicables en su actividad, incluyendo las relacionadas con el medio ambiente, la seguridad y la privacidad de los datos.

Gestión responsable de los recursos naturales: La empresa utiliza prácticas sostenibles en su actividad y busca reducir la huella de carbono de sus operaciones.

Inversión en la comunidad: Boreal Comunicaciones invierte en la comunidad en la que opera a través de donaciones a organizaciones benéficas locales y programas de voluntariado para sus empleados. La empresa también apoya iniciativas de la comunidad, como proyectos de educación y desarrollo económico.

Derechos humanos y laborales: Boreal Comunicaciones se compromete a respetar los derechos humanos y laborales. La empresa proporciona un ambiente de trabajo justo, seguro y saludable para sus empleados, y no tolera la discriminación, el acoso o la violencia en el lugar de trabajo.

Transparencia y rendición de cuentas: Boreal Comunicaciones es transparente en sus operaciones y proporciona información clara y precisa a sus stakeholders. La empresa también se asegura de rendir cuentas por sus acciones y asumir la responsabilidad de cualquier impacto negativo que pueda tener.

Innovación social: Boreal Comunicaciones utiliza su capacidad de innovación para abordar problemas sociales y medioambientales. La empresa trabaja en el desarrollo de tecnologías sostenibles y programas que mejoren la accesibilidad y la inclusión.

Creación de empleo y desarrollo económico: Boreal Comunicaciones contribuye a la creación de empleo y al desarrollo económico de las comunidades en las que opera. La empresa apoya a empresas locales y contrata empleados de la zona.

Gestión responsable de la cadena de suministro: Boreal Comunicaciones se asegura de que sus proveedores y socios comerciales cumplan con los mismos estándares de responsabilidad social. La empresa evalúa la responsabilidad social de sus proveedores y se asegura de que no utilicen trabajo infantil o forzoso, no discriminen a los trabajadores y respeten el medio ambiente.

Participación en iniciativas globales: Boreal Comunicaciones participa en iniciativas globales de responsabilidad social para abordar problemas a escala mundial. La empresa se preocupa por el cambio climático y la sostenibilidad y apoya iniciativas para mejorar la salud y el bienestar de las personas.



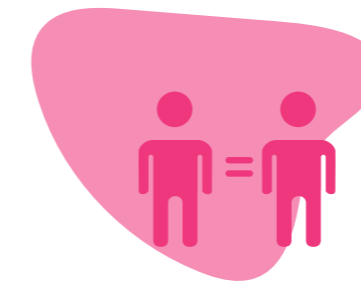
Gestión responsable de los recursos naturales



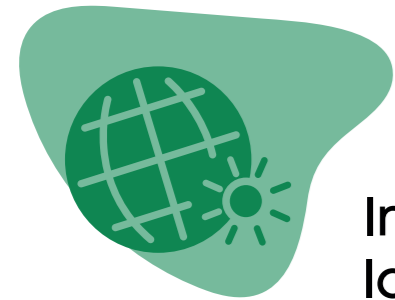
Ética empresarial



Cumplimiento de leyes y normas



Derechos humanos y laborales



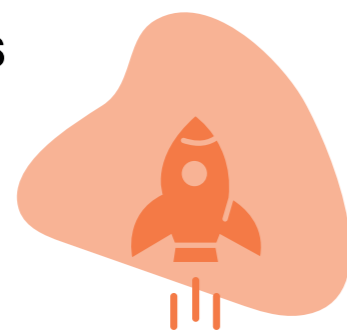
Inversión en la comunidad



Gestión responsable de la cadena de suministro



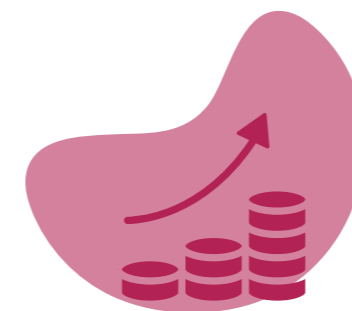
Transparencia y rendición de cuentas



Innovación social



Participación en iniciativas globales



Creación de empleo y desarrollo económico